



Uwarunkowania istotne dla przyjęcia tzw.
uchwały antysmogowej w woj. śląskim

ANKIETYZACJA – Piotr Kukła,

Fundacja na rzecz Efektywnego Wykorzystania Energii, Katowice

Jak uzyskać wiarygodne informacje na temat źródeł ciepła w zabudowie mieszkalnej w gminie?

- 1) Pozyskiwanie danych statystycznych dostępnych publicznie (GUS, SAS)
- 2) Ankietyzacja zarządców budynków wielorodzinnych (drogą elektroniczną bądź poprzez pocztę)
- 3) Ankietyzacja budynków jednorodzinnych

Zalety: stosunkowo niski koszt wysyłki, niewielki nakład czasowy potrzebny do dostarczenia; Wady: ograniczony dostęp do bazy adresów, ankiety często nie są dostarczane do odbiorców

- 4) Pozyskanie danych od przedsiębiorstw energetycznych

Zalety: stosunkowo mała pracochłonność – brak konieczności pracy ankietera w terenie; Wady: duże ryzyko nie uzyskania danych od przedsiębiorstw energetycznych, możliwość przeszacowania zużycia paliw stałych w budynkach.



Uwarunkowania istotne dla przyjęcia tzw.
uchwały antysmogowej w woj. śląskim

ANKIETYZACJA – Piotr Kukła,

Fundacja na rzecz Efektywnego Wykorzystania Energii, Katowice

Jak uzyskać wiarygodne informacje na temat źródeł ciepła w zabudowie mieszkalnej w gminie?

5) Wykorzystanie informacji zawartych w bazie systemu informacji przestrzennych GIS

6) Udostępnienie platformy internetowej umożliwiającej m.in. wypełnienie odpowiedniego formularza

Zalety: stosunkowo niski koszt, możliwość natychmiastowego przetworzenia danych

Wady: ograniczenie ankietyzacji do ludzi posługujących się internetem

7) Pozyskanie danych zadeklarowanych przez mieszkańców o ilości popiołu ze spalania paliw.

8) Uzyskanie danych ze składowisk opału.

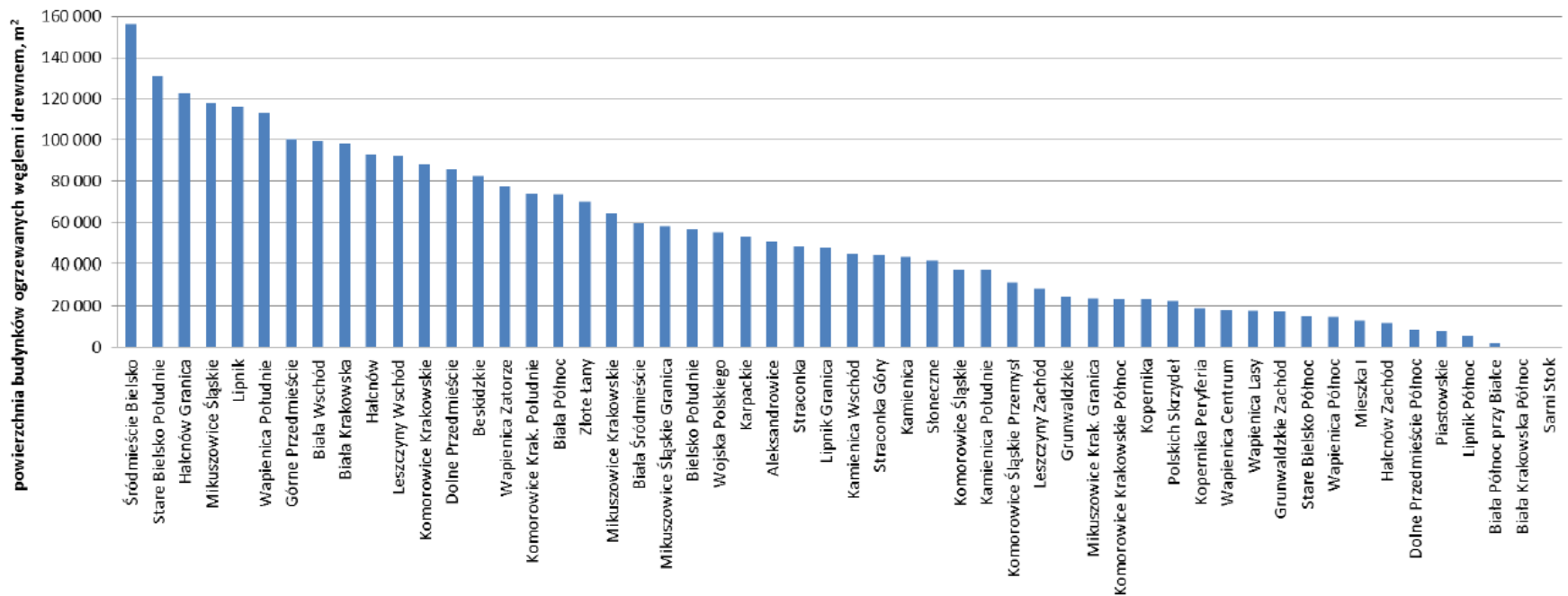


Uwarunkowania istotne dla przyjęcia tzw. uchwały antysmogowej w woj. śląskim

ANKIETYZACJA – Piotr Kukła,

Fundacja na rzecz Efektywnego Wykorzystania Energii, Katowice

Przykład – Bielsko – Biała - pozyskanie danych zadeklarowanych przez mieszkańców o ilości popiołu ze spalania paliw (tryb pozyskania danych jednak niezgodny z art. 6m ust. 1b ustawy o utrzymaniu czystości w zakresie wzorów deklaracji przyjmowanych uchwałą gminy)



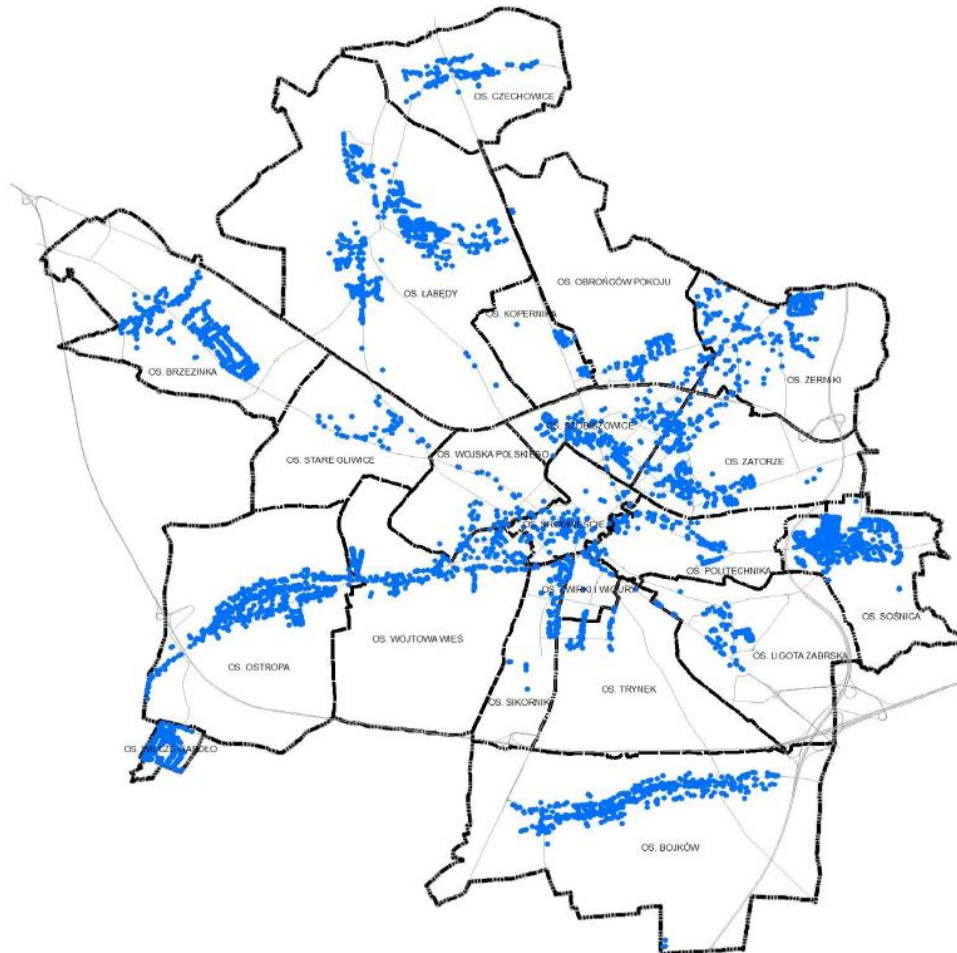


Uwarunkowania istotne dla przyjęcia tzw.
uchwały antysmogowej w woj. śląskim

ANKIETYZACJA – Piotr Kukła,

Fundacja na rzecz Efektywnego Wykorzystania Energii, Katowice

- Przykład – Gliwice - ankietyzacja budynków jedno i wielorodzinnych

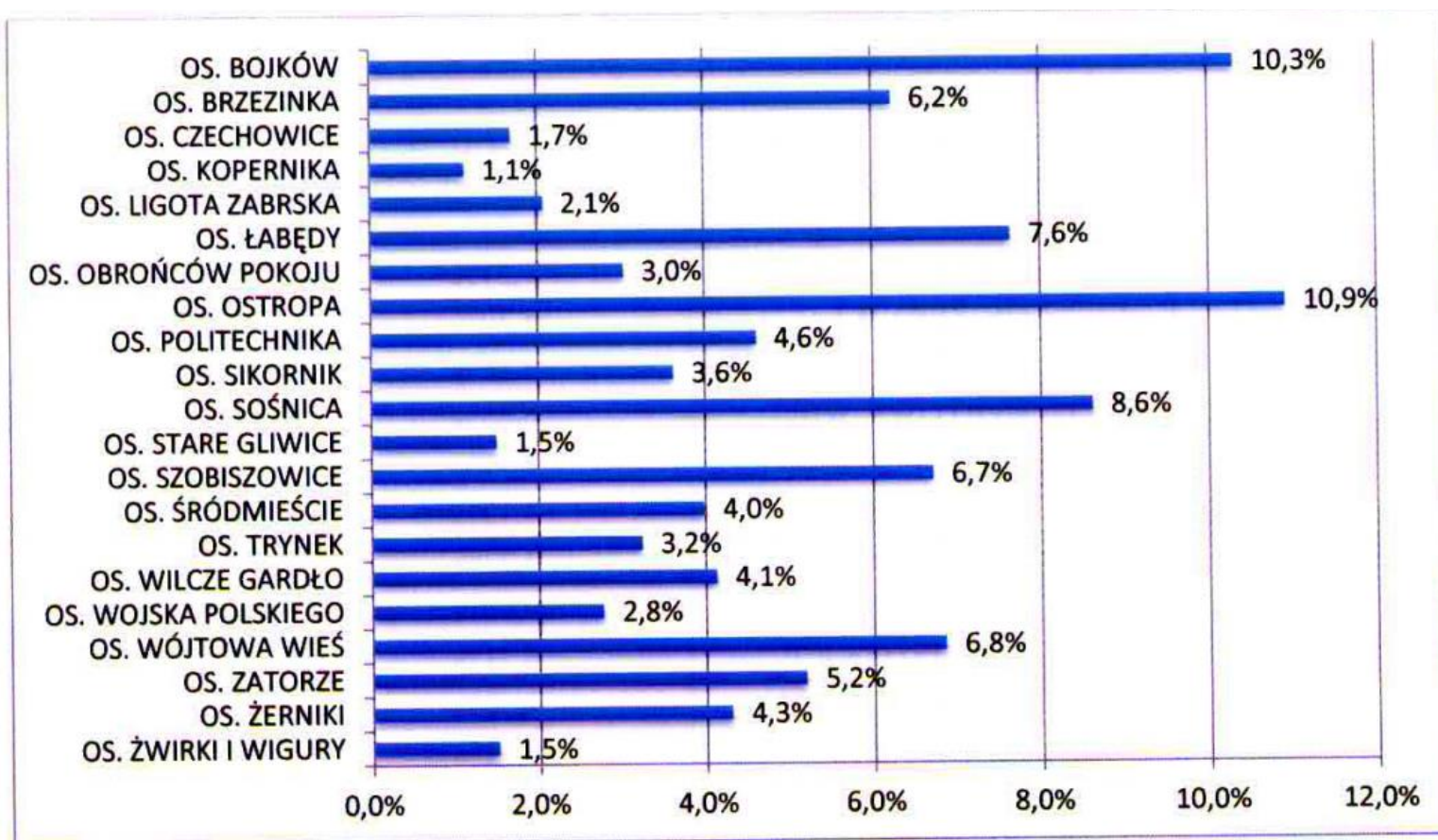


Mapa występowania węglowych źródeł ciepła na terenie miasta Gliwice w 2014 roku (źródło: Opracowanie własne ATMOTERM S.A.).

Inwentaryzacja objęła łącznie 15910 punktów adresowych w całym mieście



- Przykład – Gliwice - ankietyzacja budynków jedno i wielorodzinnych - wpływ poszczególnych osiedli na mierzony stan powietrza





Uwarunkowania istotne dla przyjęcia tzw.
uchwały antysmogowej w woj. śląskim

ANKIETYZACJA – Piotr Kukła,

Fundacja na rzecz Efektywnego Wykorzystania Energii, Katowice

- Przykład – Gliwice - ankietyzacja budynków jedno i wielorodzinnych - wpływ poszczególnych osiedli na mierzony stan powietrza

Różnice w ilościach lokali i budynków ogrzewanych paliwami stałymi:

- na podstawie ankietyzacji 8271 szt.
- na podstawie danych GUS ok. 20 000 szt.

Na podstawie szacunków pełny koszt wymiany źródeł ciepła opalanych paliwami stałymi w Gliwicach wynosi **ok. 200 mln zł** (z uwzględnieniem danych GUS o ilości budynków opalanych paliwami stałymi). *



Uwarunkowania istotne dla przyjęcia tzw.
uchwały antysmogowej w woj. śląskim

ANKIETYZACJA – Piotr Kukla,
Fundacja na rzecz Efektywnego Wykorzystania Energii, Katowice

Dziękuję za uwagę

Piotr Kukla

Tel. 32 203 51 14 wew.13

Tel. kom. 603 554 419

p.kukla@fewe.pl